

# ManageEngine

La gestion informatique simplifiée

Solution de gestion informatique en temps réel

# ManageEngine

Division des solutions de gestion informatique d'entreprise de Zoho Corporation

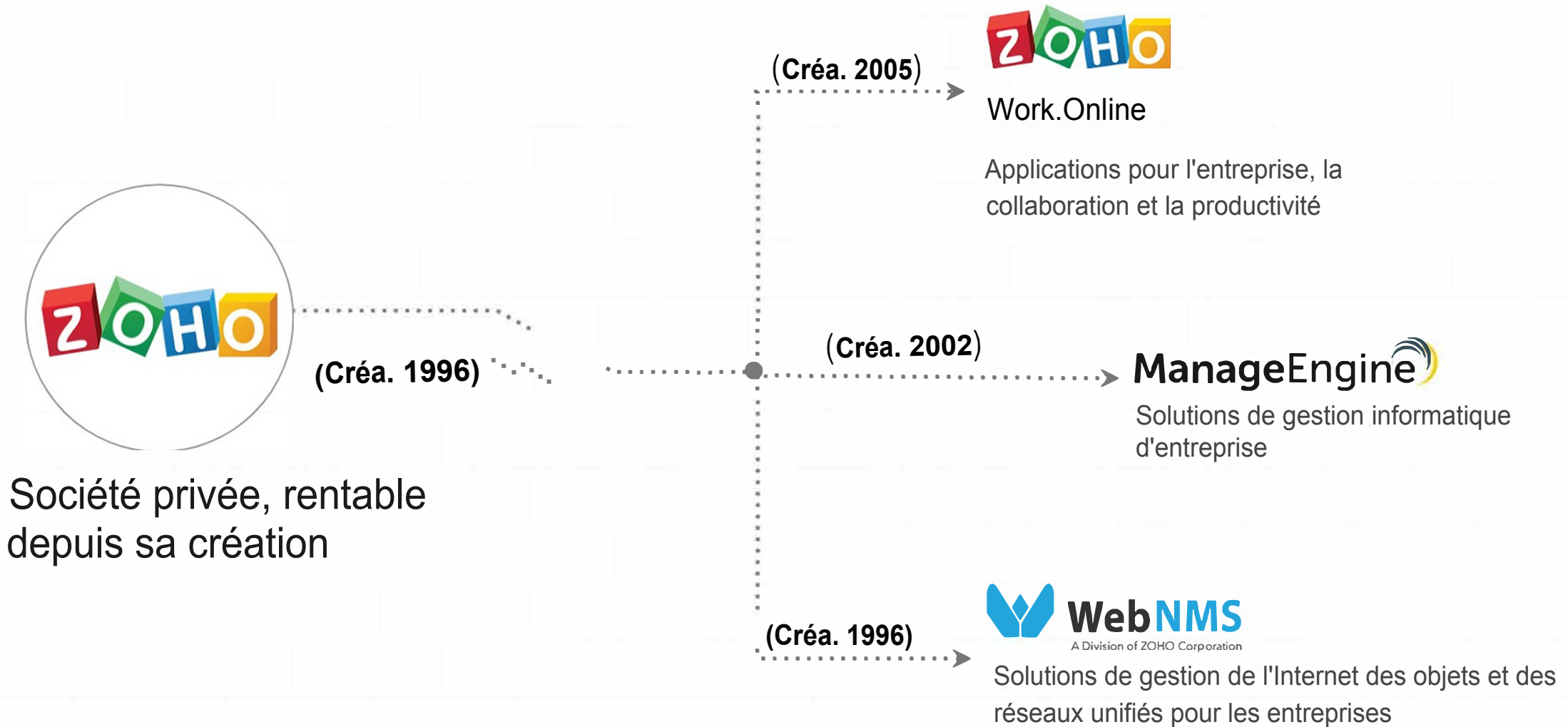
Fondée en 1996 sous le nom d'AdventNet

Entreprise privée, fournisseur et partenaire solide

Siège social à Pleasanton, en Californie

Des millions de clients dans tous les secteurs d'activité

# ManageEngine - la division de gestion informatique d'entreprise de ZOHOO Corporation



# Solutions ManageEngine



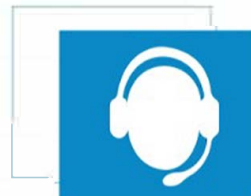
## Gestion Active Directory

Active Directory  
Serveur Exchange  
Portail libre-service  
Restauration et sauvegarde



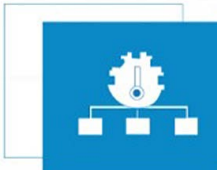
## Gestion des terminaux

Gestion des postes de travail  
Gestion des appareils mobiles  
Déploiement de systèmes d'exploitation  
Gestion des correctifs  
Gestion des navigateurs  
Gestion des vulnérabilités



## Gestion des services informatiques

Help Desk  
Asset Lifecycle CMDB and ITIL  
Customer Support



## Gestion des opérations informatiques

- Performance du réseau
- Performance des applications
- Expérience de l'utilisateur final
- Changement et configuration du réseau
- Infrastructure convergente
- Infrastructure de stockage
- Bande passante et trafic
- Supervision du serveur SQL



## Sur-Demande

- Performance des applications
- Logiciel de centre d'assistance
- Récupération et sauvegarde d'Active Directory
- Gestion des appareils mobiles
- Gestion des correctifs
- Gestion des journaux



## Sécurité informatique

- Gestion des journaux
- Analyse des pare-feu
- Analyse des vulnérabilités
- Mot de passe privilégié
- Détection d'anomalies sur le réseau

**3 millions** d'utilisateurs

---

**9 des 10** entreprises du  
**Fortune 100** sont clientes  
de ManageEngine

Standard  
Chartered



 **BARCLAYS**

L'ORÉAL

  
**SAINT-GOBAIN**

JPMORGAN CHASE & Co.

 **AT&T**

**Pourquoi Mobile Device Manager Plus MSP?**

## **Plateforme multi-locataires pour les MSP**

**Instances isolées pour chaque client**  
**Marquage blanc du logiciel avec le logo de votre organisation**



# **Prise en charge de tous les environnements**

Gestion moderne et ancienne à travers BYOD, COPE, CYOD, COSU etc.

## **Simple, abordable et facile à utiliser**

Une interface utilisateur simplifiée et une installation facile qui ne nécessite pas de consultants coûteux ni de longs délais de mise en service

# **Gestion automatisée des dispositifs**

De l'intégration des appareils à la distribution des applications  
et à l'application des stratégies de sécurité de l'entreprise

# **Une sécurité complète pour vos terminaux mobiles**

Sécurisez les données professionnelles sensibles au repos, en cours d'utilisation et en transit

## **Respectez les normes de confidentialité et de conformité**

De CJIS, PCI DSS et ISO à HIPAA et RGPD, assurez la conformité réglementaire en toute simplicité.

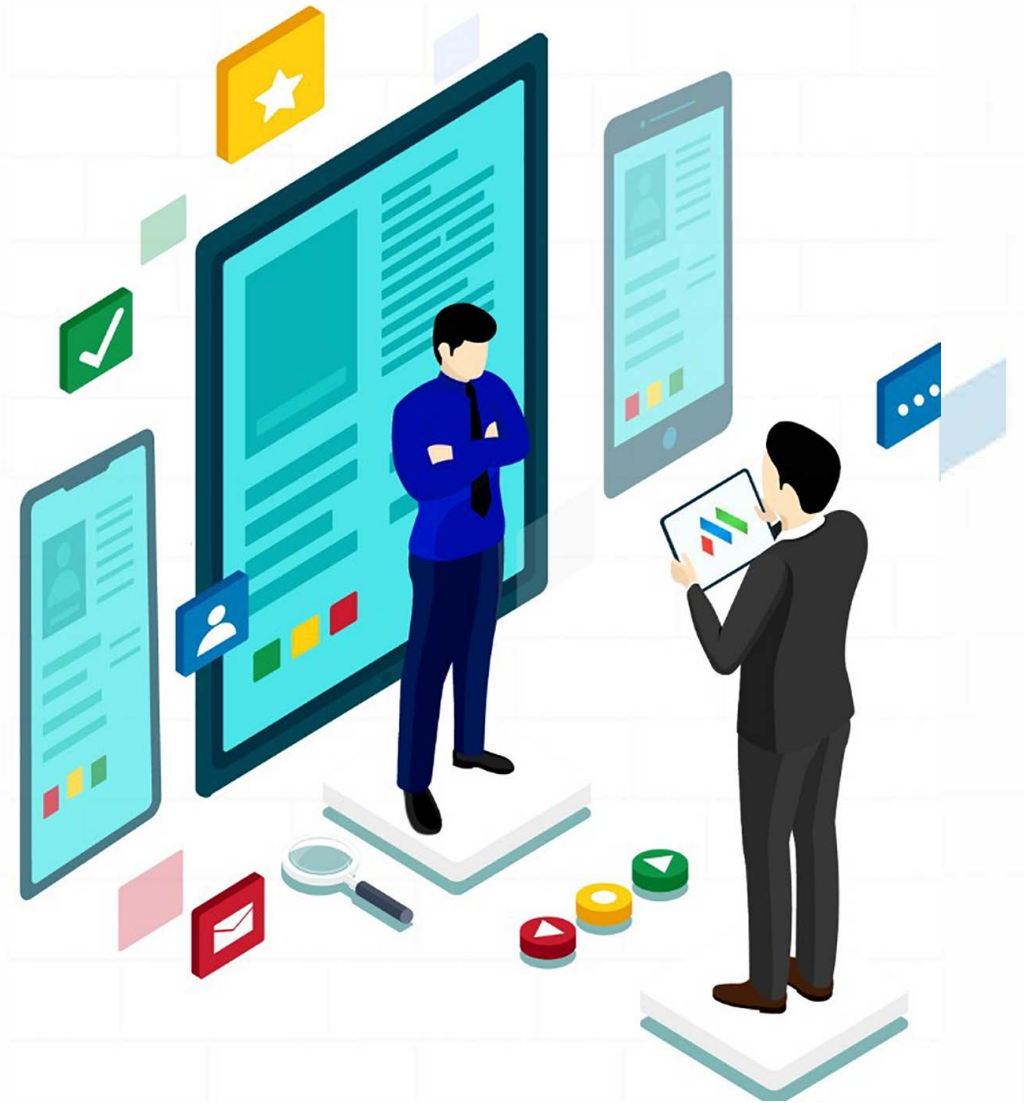
# **Un lieu unique pour tous vos besoins en matière de gestion informatique**

Intégration transparente avec des solutions qui ont été  
conçues à partir de zéro

ManageEngine

# Mobile Device Manager Plus MSP

Présentation du produit



# Systemes d'exploitation pris en charge



**iOS**

versions 4.0 et plus

**iPadOS**

Version 13.0 et plus

iPhone, iPad, iPod Touch



**macOS**

versions 10.7 et plus

Ordinateurs portables



**tvOS**

versions 7.0 et plus

TVs



**Chrome OS**

versions 57.0 et plus

Chromebooks

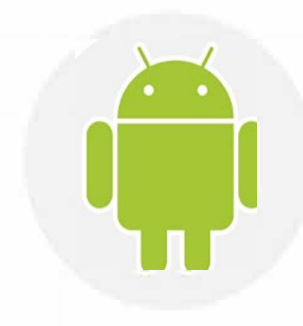


**Windows**

versions 8 et plus

Smartphones, tablettes et ordinateurs portables (ver.10)

Surface Hubs



**Android**

versions 4.0 et plus

Smartphones et tablettes



# Options de déploiement



**Sur-site**



**Cloud**

# Principaux fonctionnalités



# Intégration des **dispositifs**

## ❖ **Inscription automatisée des appareils**

- Apple:
  - Apple Business Manager (ABM)
  - Apple Configurator
- Inscription de l'admin Android
  - Inscription sans contact
  - Inscription Samsung Knox Mobile
  - Inscription du jeton EMM
  - Inscription NFC
- Inscription à Windows ICD et Azure (Autopilot)
- Inscription Chrome OS

## ❖ **Inscription par invitation**

- Inscription manuelle par lecture du code QR
- Inscription en masse via CSV
- Inscription par SMS



# Gestion des actifs

- ❖ Dépannez les appareils en les contrôlant à distance depuis votre bureau sans avoir besoin d'applications/ services supplémentaires.
- ❖ Récupérez les emplacements en temps réel ou un historique de tous les emplacements traversés par les appareils de l'entreprise.
- ❖ Permettez aux utilisateurs de partager des iPads, tout en garantissant la confidentialité des données.
- ❖ Visualisez l'emplacement de tous vos appareils en même temps sur une seule carte.
- ❖ Obtenez automatiquement tous les détails de l'appareil, tels que les informations sur le réseau, les certificats, etc.
- ❖ Programmez des analyses pour automatiser la mise à jour périodique des informations sur les appareils.
- ❖ Envoyez des annonces pour avertir les utilisateurs de la maintenance prévue ou des urgences.



# Gestion des **profils**

## ❖ **Renforcement de la sécurité des appareils**

- Appliquez un code d'accès fort sur les appareils afin de respecter les normes de sécurité de l'entreprise.
- Soulagez les utilisateurs de la lassitude des mots de passe en utilisant l'authentification unique d'entreprise.
- Empêchez l'accès non autorisé aux données en veillant à ce que les entreprises ne puissent utiliser que des réseaux Wi-Fi de confiance
- Synchronisez vos contacts essentiels et les événements importants du calendrier avec les appareils des employés.
- Désactivez les fonctions/réglages de base des appareils tels que Bluetooth, appareil photo, appels, SMS, stockage externe, réinitialisation d'usine, etc.



# Gestion des **profils**

## ❖ **Renforcement de la sécurité des appareils**

- Assurez un accès sécurisé aux données de l'entreprise de n'importe où et n'importe quand grâce au VPN et au VPN par application.
- Empêchez l'accès aux sites Web malveillants et non approuvés grâce au filtrage des URL.
- Facilitez l'authentification basée sur des certificats en envoyant des certificats de sécurité spécifiques à l'utilisateur à l'aide de SCEP.
- Sécurisez les communications réseau en vous assurant qu'elles sont acheminées par le proxy de l'entreprise.
- Appliquez des configurations personnalisées aux appareils à l'aide de Configurations personnalisées



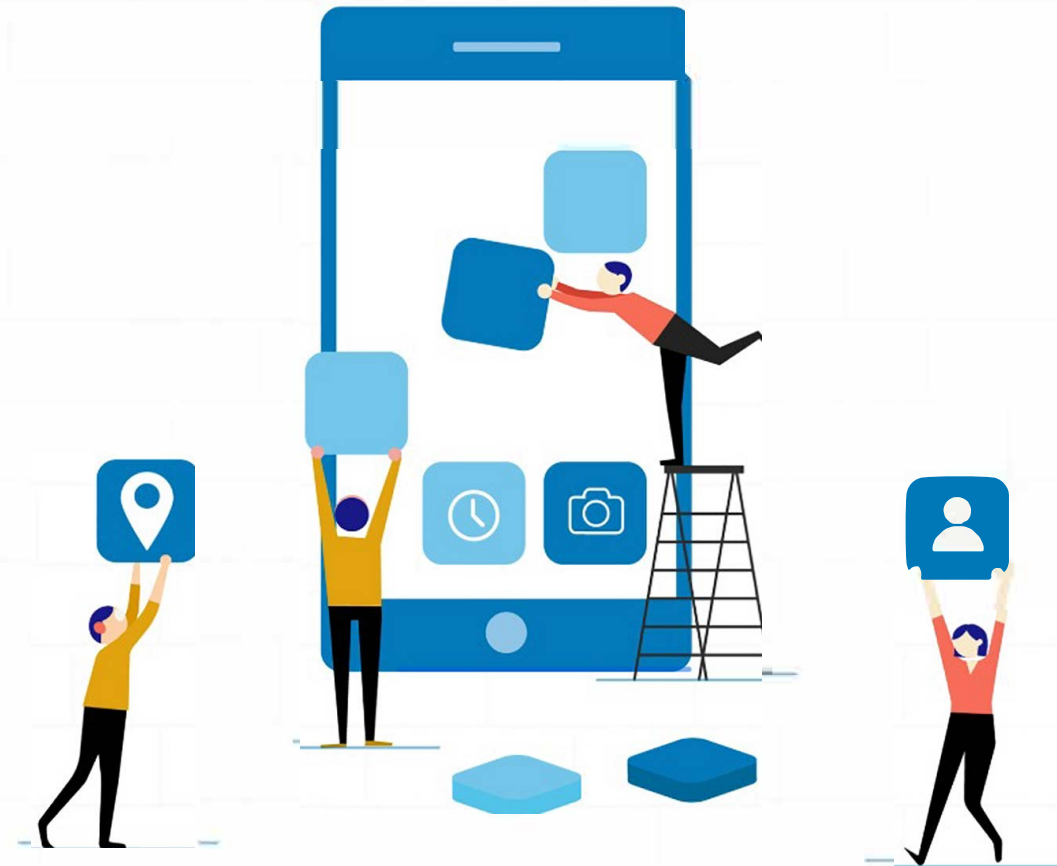
# Gestion des **applications**

## ❖ **Création et gestion d'un catalogue d'applications d'entreprise contenant uniquement des applications approuvées par l'entreprise.**

- Achat en masse d'applications en magasin (Apple Business Manager, Google Play for Work, Windows Business Store et Chrome Web Store)
- Applications professionnelles personnalisées/Applications d'entreprise
- Gérez les licences d'applications et révoquez/réutilisez les applications sur tous les appareils.

## ❖ **Installez/désinstallez des applications sans intervention de l'utilisateur.**

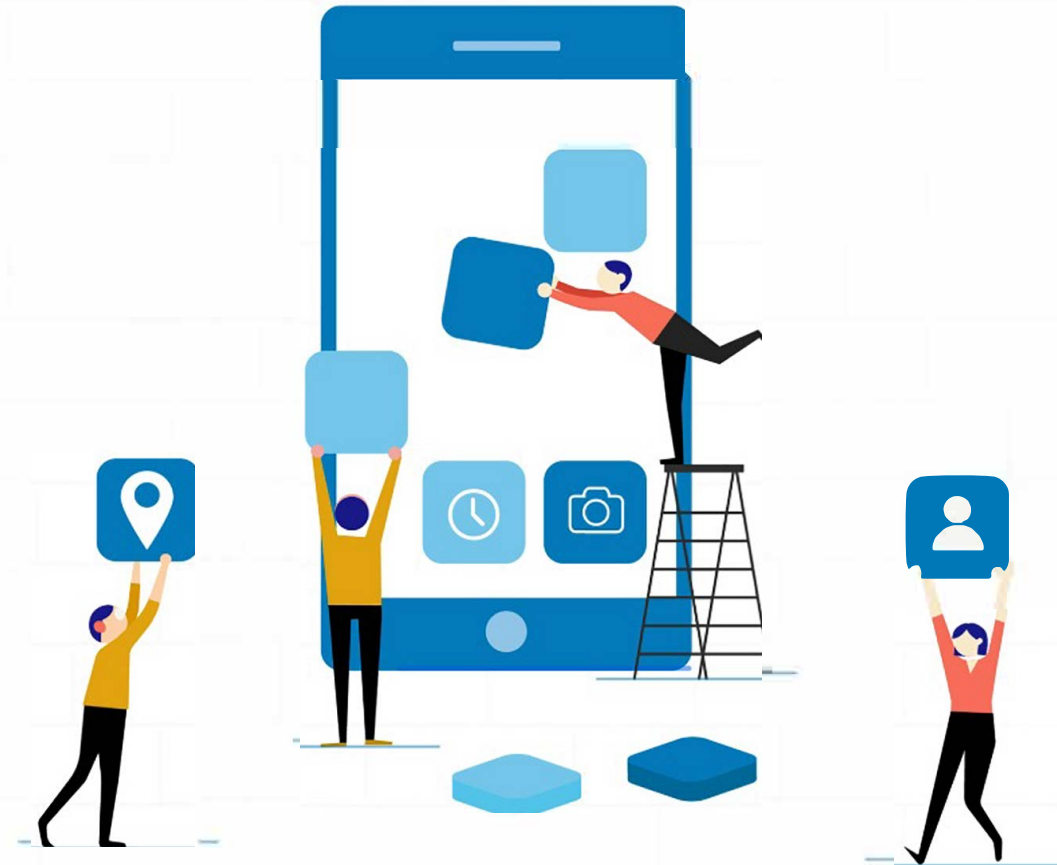
## ❖ **Mettez sur liste noire les applications non productives et empêchez leur utilisation/installation sur les appareils**





# Gestion des **applications**

- ❖ Verrouillez les appareils pour une application spécifique ou un ensemble d'applications approuvées, tout en préconfigurant les paramètres et en empêchant les utilisateurs de les modifier.
- ❖ Empêchez les utilisateurs de désinstaller les applications d'entreprise, afin d'éviter toute baisse de productivité.
- ❖ Restreignez les utilisateurs à la mise à jour d'applications spécifiques, tout en veillant à ce que les mises à jour critiques soient déployées immédiatement, sans intervention de l'utilisateur et avec un minimum d'intervention de l'administrateur.
- ❖ Prédéfinissez les configurations et les autorisations des applications, afin que celles-ci soient prêtes à l'emploi dès leur installation.
- ❖ Déployez les applications d'entreprise dans votre environnement de production après les avoir testées sur un banc d'essai.





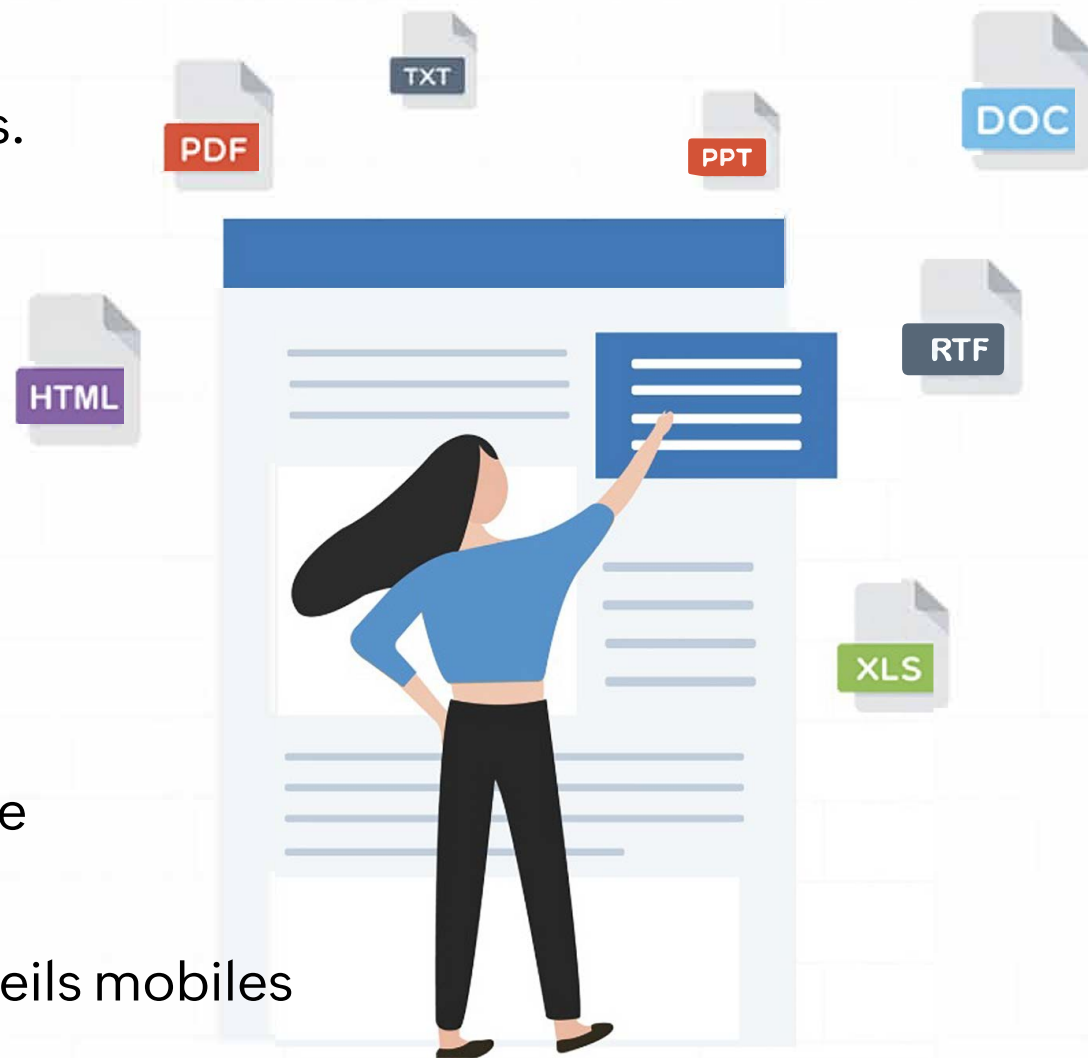
# Gestion des e-mails

- ❖ Préconfigurez votre messagerie professionnelle sur les appareils avec les paramètres requis en utilisant Exchange ActiveSync.
- ❖ Empêchez le transfert des e-mails des comptes d'entreprise vers les comptes personnels des utilisateurs.
- ❖ Téléchargez et visualisez en toute sécurité les pièces jointes confidentielles de l'entreprise sur l'application MDM de ManageEngine.
- ❖ Empêchez les utilisateurs d'accéder aux comptes Exchange de l'entreprise à partir de périphériques non autorisés.



# Gestion du contenu

- ❖ Créez un référentiel contenant les documents professionnels et les fichiers multimédias essentiels.
- ❖ Partagez en toute sécurité des fichiers dans plusieurs formats sur des appareils sans dépendre de services tiers.
- ❖ Sandboxez vos documents d'entreprise pour visualiser en toute sécurité le contenu distribué à partir de l'application MDM de ManageEngine.
- ❖ Empêchez la sauvegarde des données d'entreprise sur des services de cloud tiers et limitez leur partage sur d'autres appareils.
- ❖ Automatisez la mise à jour du contenu sur les appareils mobiles
- ❖ Suppression centralisée du contenu des appareils gérés.



# Gestion de la **sécurité**

- ❖ Appliquez et automatisez les mises à jour du système d'exploitation pour éviter les mises à jour ad hoc et l'encombrement de la bande passante.
- ❖ Appliquez des restrictions de sécurité aux appareils lorsqu'ils quittent une zone désignée grâce au géorepérage.
- ❖ Verrouillez les appareils perdus ou volés en utilisant le mode perte
- ❖ Sécurisez les données sur les appareils et le stockage externe grâce à un cryptage renforcé.
- ❖ Éliminez les problèmes liés à la protection contre la réinitialisation en usine grâce à l'EFRP.
- ❖ Appliquez des stratégies de sécurité aux applications Office 365, même lorsqu'elles sont installées sur des appareils non gérés.



# Gestion de la **sécurité**

- ❖ Verrouillez à distance les appareils pour empêcher tout accès non autorisé.
- ❖ Effacez les données de l'entreprise ou l'appareil complet en cas de perte ou de vol.
- ❖ Effacez ou réinitialisez le code d'accès de l'appareil d'un simple clic.
- ❖ Localisez les appareils égarés en déclenchant une alarme à distance.
- ❖ Détectez et supprimez les appareils jailbreakés/ enracinés du réseau de votre entreprise.



# Apportez votre propre appareil (BYOD)

- ❖ Conteneurisation des données de l'entreprise
- ❖ Les données personnelles de l'utilisateur ne seront pas touchées.
- ❖ Stratégie de profils distincts pour sécuriser les données d'entreprise sur les appareils appartenant aux employés
- ❖ Restreindre le partage des données d'entreprise entre
  - les applications d'entreprise et personnelles
  - appareils gérés et non gérés
  - les appareils et les services cloud tiers
- ❖ Gestion efficace de plusieurs types de dispositifs



# Gestion des ordinateurs portables

- ❖ Inscrivez les ordinateurs portables Windows 10 et les Macs en mode " over-the-air ".
- ❖ Distribuez les applications du magasin et les applications internes aux ordinateurs portables et aux Macs Windows.
- ❖ Verrouillez les ordinateurs portables Windows à une ou plusieurs applications spécifiques.
- ❖ Localisez à distance les ordinateurs portables Windows et les Mac
- ❖ Sécurisez les données sur les Macs avec le cryptage FileVault et les mots de passe Firmware.
- ❖ Redémarrez et effacez à distance les ordinateurs portables Windows.



# Rapports

- ❖ Plus de 10 rapports prédéfinis
  - Applications par appareils
  - Appareils avec/sans application spécifique
  - Appareils par modèle
  - Appareils par type de code d'accès
  - Appareils par temps d'inscription
  - Appareils inactifs
- ❖ Rapports de programmation
- ❖ Rapports de requêtes personnalisées



# Intégrations

Mobile Device Manager Plus MSP s'intègre à ServiceDesk Plus MSP pour fournir aux administrateurs informatiques de meilleures informations exploitables.



# En savoir plus

<https://www.manageengine.com/mdm-msp>

# Essayez-le gratuitement !

<https://www.manageengine.com/mdm-msp-free-trial>