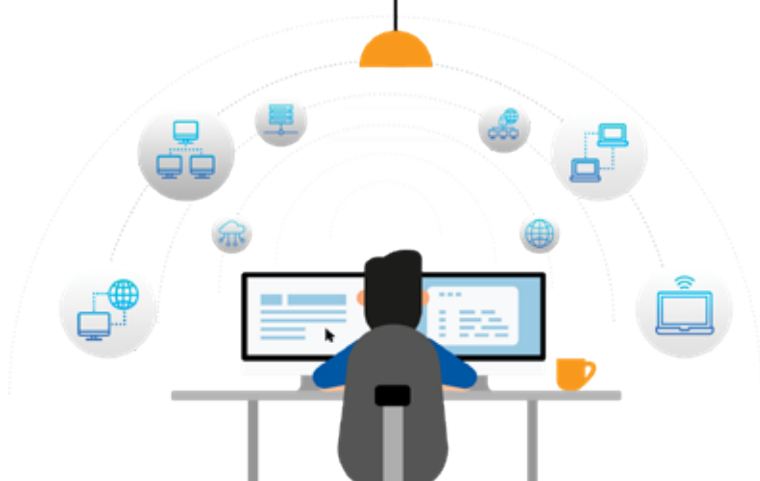


ManageEngine Remote Access Plus

Fiche technique



Arrêtez de basculer entre plusieurs outils de dépannage - voici
Remote Access Plus pour chaque cas



Connecter

Accédez à distance à un ordinateur dans le monde entier



Diagnostiquer

Déterminez les problèmes avec plus de 12 outils de diagnostic.



Communiquer

Participez à des conversations contextuelles avec les utilisateurs finaux.



Collaborer

Rejoignez-vous à d'éminents techniciens et résolvez les problèmes ensemble.



Résoudre

Résolvez les problèmes à une vitesse fulgurante avec des outils efficaces et évolutifs.

10 raisons pour lesquelles Remote Access Plus est la voie à suivre!

- ✓ Prise en charge multi-plateforme pour dépanner Windows, Mac et Linux à la fois
- ✓ Plus de 12 outils de diagnostic pour modifier les paramètres de l'ordinateur dans le confort de votre bureau
- ✓ Prise en charge du chat vocal, vidéo et texte pour des canaux de communication clairs
- ✓ Interface facile à installer et intuitive
- ✓ Suivez et mesurez tout avec des journaux prêts pour l'audit et des rapports en temps réel
- ✓ Contrôle à distance conforme aux normes HIPAA, PCI et aux pratiques commerciales
- ✓ Personnalisez les rôles et empêchez les utilisateurs d'accéder à des informations élevées à leurs privilèges
- ✓ Réveillez les ordinateurs sur le LAN, récupérez les ordinateurs inactifs et arrêtez à distance pour réduire les coûts de production
- ✓ Surveillez les utilisateurs en observant les sessions à distance
- ✓ Accédez aux ordinateurs connectés à plusieurs moniteurs et suivez les sessions en les enregistrant

Principales fonctionnalités de Remote Access Plus

Contrôle à distance avancée

Contrôle à distance de nouvelle génération avec des outils intégrés pour lancer le chat, envoyer/recevoir des fichiers, noircir les moniteurs des utilisateurs finaux, etc.

Contrôle granulaire des ordinateurs

Contrôlez à distance des utilisateurs spécifiques, enregistrez et auditez des sessions à distance, reconnectez-vous aux sessions au redémarrage, etc.

Plus de 12 outils de diagnostic pratiques

Résolvez les problèmes à une vitesse fulgurante avec l'invite de commande à distance, le registre, le gestionnaire de fichiers, la visionneuse du journal des événements et bien plus encore

Assistance sécurisée et complète

La possibilité de demander l'approbation des utilisateurs avant les sessions à distance, le cryptage AES 256 bits, l'authentification à deux facteurs et plus

Exigences matérielles

Remote Access Plus - Serveurs

Nbre d'ordinateurs	Informations sur le processeur	Taille de la RAM	Espace disque dur
501 à 1000	Intel core i3 (2 core/4 thread) 2.9Ghz 3Mo cache	4 Go	20 Go
1001 à 3000	Intel core i5 (4 core/4 thread) 2.3Ghz 6Mo cache	8 Go	30 Go
3001 à 5000	Intel core i7 (6 core/12 thread) 3.2Ghz 12Mo cache	8 Go	40 Go

Remote Access Plus – Agents

Processeurs	Vitesse du processeur	Taille de la RAM	Espace disque dur
Intel Pentium	1.0 Ghz	512 Mo	100 Mo

Logiciels requis

Système d'exploitation pris en charge pour les serveurs

Windows 7/8 / 8.1 / 10 / Serveurs 2003/2003 R2 / 2008/2008 R2 / 2012/2012 R2 / 2016

Système d'exploitation pris en charge pour les agents

Windows OS	Windows Server OS	Mac OS	Linux OS
Windows 10	Windows server 2019	10.14 - Mojave	Ubuntu 10.04 et versions ultérieures
Windows 8.1	Windows server 2016	10.13 - High Sierra	Debian 7 et versions ultérieures
Windows 8	Windows server 2012 R2	10.12 - Sierra	Red hat entreprise Linux 6 et versions ultérieures
Windows 7	Windows server 2012	10.11 - El Capitan	Cent OS 6 et versions ultérieures
Windows Vista	Windows server 2008 R2 Windows server 2008	10.10 - Yosemite	Fedora 19 et versions ultérieures
		10.9 - Mavericks	Mandriva 2010 et versions ultérieures
		10.8 - Mountain Lion	Linux mint 13 et versions ultérieures
		10.7 - Lion	Open SuSE 11
		10.6 - Snow Leopard	SuSE Enterprise Linux 11 & plus

Obtenez Remote Access Plus en

50 ordinateurs et 5 techniciens	50 ordinateurs et 5 techniciens
200\$	95\$
par an	par an
☛ sur le cloud	☛ sur-site

Avez-vous des préoccupations ou des questions