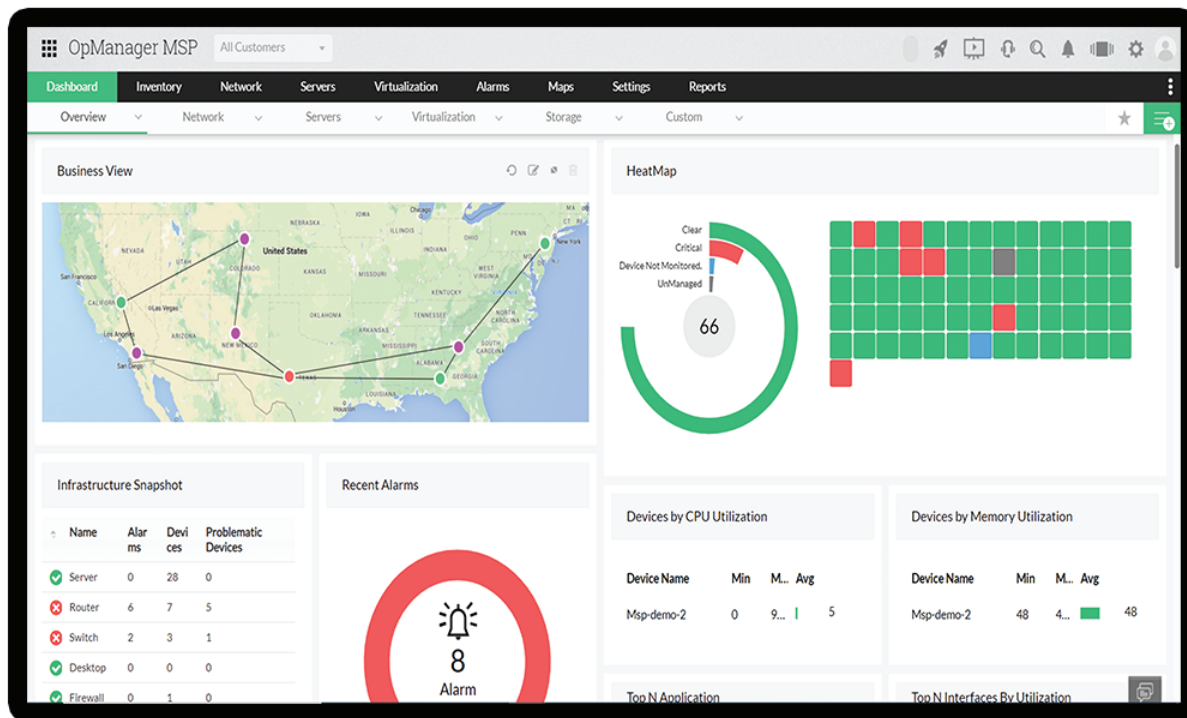


DATASHEET

OpManager MSP



OpManager MSP es una solución holística y unificada para los proveedores de servicios gestionados (MSP) para monitorear y gestionar las redes multi-cliente ubicadas en todo el mundo, todo desde una sola consola. Proporciona una interfaz simplificada para que los MSP dominen la herramienta fácilmente, monitoreen las redes de clientes en tiempo real y solucionen problemas de red de forma rápida.



Funciones

Incorporación de clientes simplificada

Con soporte para más de 8.000 modelos de infraestructura, OpManager MSP viene con un sistema de incorporación de clientes simple y rápido. Su motor de reglas de descubrimiento automatiza el proceso de agregar monitores a dispositivos equipados con umbrales multinivel en solo unos pocos pasos, eliminando cualquier tarea compleja y repetitiva para los MSP durante la incorporación.

Monitoreo de red multi-cliente en tiempo real

Las más de 100 métricas de rendimiento disponibles en OpManager MSP permiten un monitoreo eficiente y en tiempo real del rendimiento de la red, los procesos, los logs de eventos y mucho más.

Dashboard y vistas del NOC

Utilice dashboards para controlar el rendimiento de las redes de clientes de un vistazo con visibilidad para múltiples métricas críticas. OpManager MSP también proporciona varios widgets para crear dashboards personalizados específicos del cliente. Con el centro de control de red (NOC), los MSP pueden adquirir una visibilidad en profundidad de las redes de clientes, lo que les ayuda a pronosticar problemas de red y solucionarlos de forma proactiva.

Mapa de red

OpManager MSP ofrece una variedad de herramientas para mapear todos los dispositivos en una red, como mapas, vistas de negocios y mapas de capa 2. Esto permite a los MSP obtener una visibilidad en profundidad de las redes multi-cliente, ayudándoles a ver el rendimiento de la red y los fallos desde una consola central.

Alertas y notificaciones multinivel basadas en umbrales

OpManager MSP proporciona un sistema de alertas proactivo con la ayuda de alertas multinivel basadas en umbrales. Al recibir alertas basadas en la gravedad de un problema de red, los MSP pueden solucionar problemas de manera más eficiente y sistemática. Las notificaciones multicanal permiten una comunicación oportuna y proactiva sobre problemas críticos con las partes interesadas internas y externas.

Workflows

Automatice las operaciones básicas de gestión de fallos L1 y L2 para ahorrar en gastos generales manuales mediante workflows. Elimine las operaciones redundantes; ahorre tiempo, esfuerzo y capital; y garantice la reducción del tiempo medio de reparación (MTTR) de múltiples clientes.

Informes

Cree informes específicos del cliente a partir de más de 100 informes creativos disponibles en OpManager MSP. Analice el rendimiento pasado de las métricas críticas y correlacione las observaciones entre varios clientes de KPI para lograr un uso óptimo y pronosticar problemas inminentes.

Integraciones

ServiceDesk Plus MSP

ServiceDesk Plus MSP es una herramienta de solución de problemas robusta y simple que ayuda a los MSP a actuar con prontitud frente a los problemas de la red del cliente. Sigue un sistema de alertas claro y conciso, permitiendo a los MSP rastrear los problemas de la red y tomar las medidas adecuadas para solucionarlos de manera eficiente y evitar que se repitan.

Webhook

Al integrarse con OpManager MSP, los webhooks pueden enviar notificaciones instantáneamente al canal de comunicación preferido. Los proveedores de servicios pueden ser notificados sobre los problemas en las redes de clientes a través de Telegram, Microsoft Teams o cualquier otro canal y desde cualquier lugar, ayudándolos a tomar medidas correctivas rápidas.

REST API

Las Rest API permiten a los MSP integrar canales de terceros con OpManager MSP, y las notificaciones se pueden enviar a esos canales cada vez que OpManager MSP genere una alarma. Esto le da a los MSP más acceso y control sobre la notificación y permite una solución más rápida de problemas de red. Los MSP también pueden actualizar el estado de una alarma incluso si están lejos de la herramienta web.

Requisitos mínimos del sistema

Servidor central

CPU: Intel Xeon 3,5 GHz 4 núcleos/8 hilos o CPU superiores con una puntuación PassMark total combinada de 7.000 o superior

Tamaño de RAM: 16GB o más.

Disco duro: 100GB mínimo

OS Windows Windows 11/10/8/7 (or) Windows Server 2022/2019/2016/2012 R2/2012/2008

OS Linux Ubuntu/Suse/Red Hat Enterprise Linux (hasta la versión 8)/Fedora/CentOS/Mandriva (Mandrake Linux)

Base de datos SQL 2017/2016/2014/2012/2008 | OpManager MSP-incluido PostgreSQL

Servidor de sonda

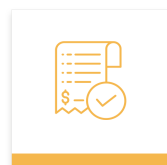
CPU: Intel Xeon 3.5 GHz 4 núcleos/8 hilos o más

Tamaño de RAM: 16GB o más

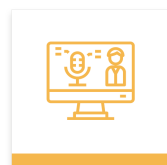
Disco duro: 40GB mínimo

Para consultar todos los requisitos del sistema, haga clic **aquí**.

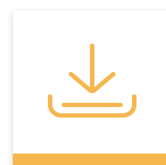
Contáctenos



Obtener cotización



Solicitar demostración



Descargar prueba gratuita

Teléfono

Línea gratuita: +1 888 720 9500

Número alternativo

US:+1 888 791 1189 | Intl:+1 925 924 9500 | Aus: 1800 631 268

UK: 0800 028 6590 | CN:+86 400 660 8680

Correo

latam-sales@manageengine.com